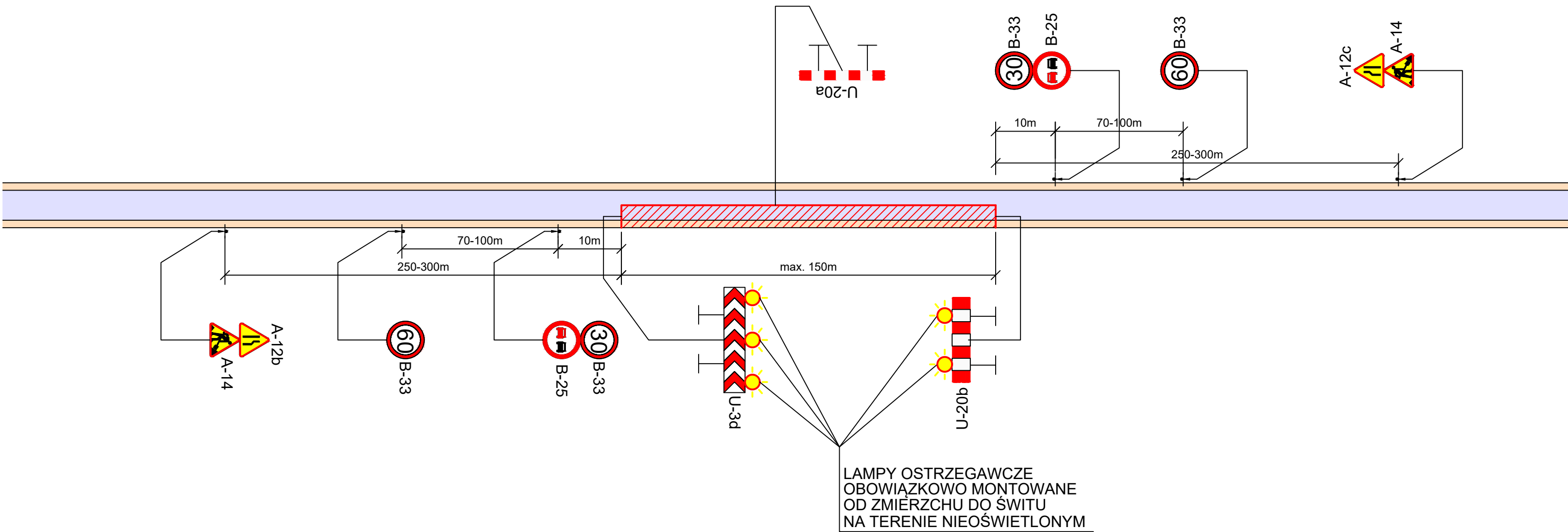



POWTARZALNY SCHEMAT UMIESZCZENIA NA DRODZE ZNAKÓW DROGOWYCH  
I URZĄDZEŃ BEZPIECZEŃSTWA RUCHU

DLA OBOWIĄZUJĄCEJ PRĘDKOŚCI 90 KM/H



SCHEMAT TYMCZASOWEJ ORGAZNIZACJI RUCHU

|   |  |           |
|---|--|-----------|
|  Biuro Projektów Drogowych s.c.<br>ul. Bema 16/8, 87-100 Toruń |  |           |
| OBIEKT:   | Przebudowa z rozbudową drogi powiatowej<br>Nr 1378c Grudziądz - Gać - etap I               |           |
| INWESTOR:   | Powiatowy Zarząd Dróg<br>ul. Ignacego Paderewskiego 233<br>86-300 Grudziądz                |           |
| BRANŻA:   | DROGI  | PODPIS    |
| PROJEKTANT:   | mgr inż. Arkadiusz Jan Jaczun<br>upr. KUP/0105/POOD/11<br>specjalność drogowa b.ograniczeń |           |
| DATA: październik 2016 r.   | SKALA: -   | RYS. NR 2 |